

bodytone
TEAM



03	Bodytone
06	Des conceptions de haut niveau
07	Team
09	Produits
15	Pourquoi nous choisir

10	TEAMRUN
11	TEAMCYCLE
12	TEAMCYCLE R
13	TEAMELLIPTICAL

Bodytone est la marque des professionnels du fitness accessible à tous ceux qui veulent s'entraîner et prendre soin d'eux dans un centre sportif ou à domicile.

L'objectif de Bodytone est d'améliorer la santé et le bonheur des gens en rendant le fitness accessible et spécial.

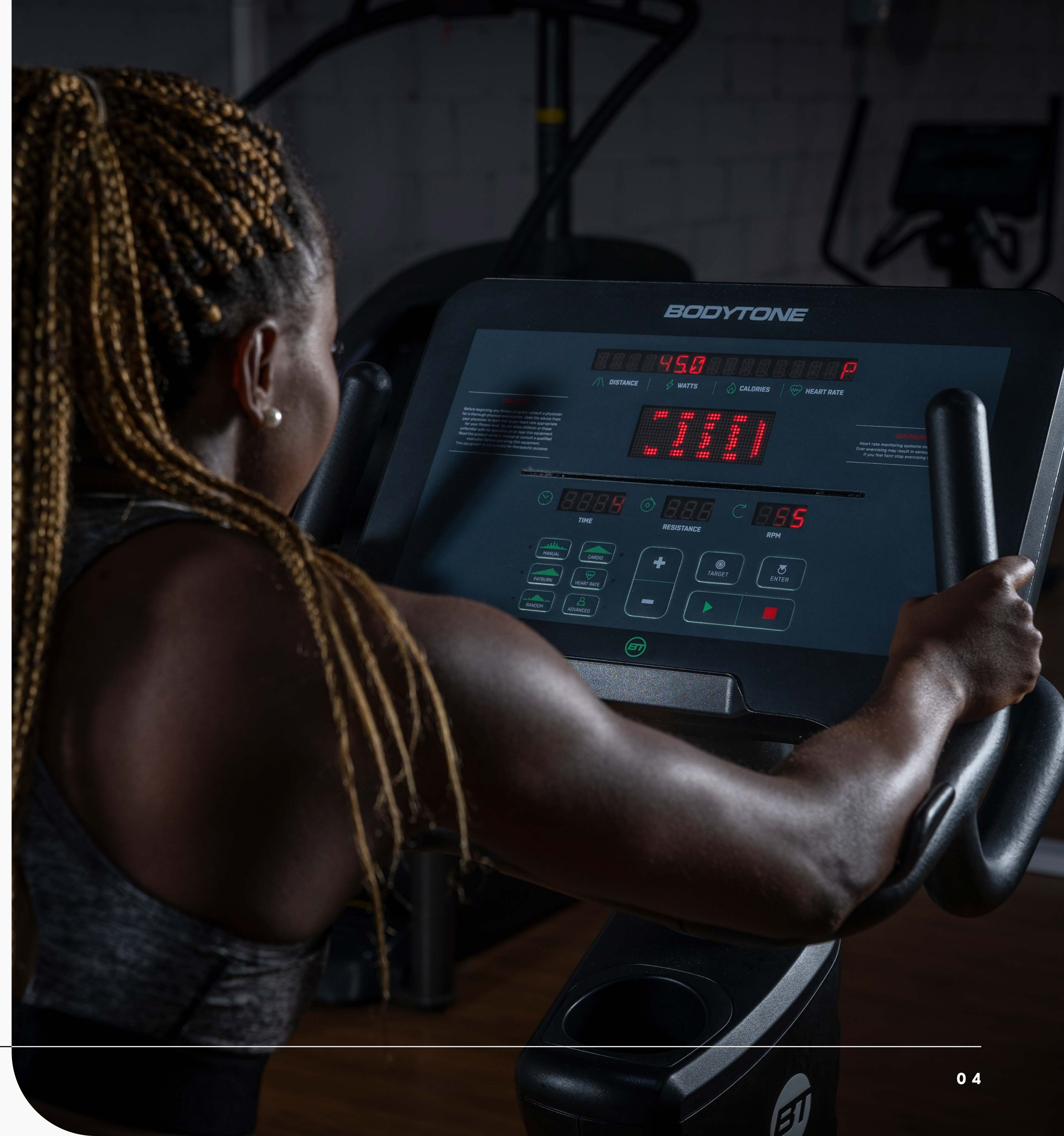
**Move.
Live.
Enjoy.**



Notre passion pour le sport nous fait avoir un point de vue très proche des besoins de nos clients. Depuis la création de Bodytone, nous travaillons main dans la main avec des professionnels du fitness, écoutant leurs besoins et créant des produits et des solutions qui améliorent leurs centres sportifs, l'expérience de leurs clients et la rentabilité de leur entreprise.

Bodytone équipe aussi bien les grandes chaînes de salles de sport que les centres indépendants, répondant de manière fiable aux plus hauts niveaux de demande. De même, les hôtels, les complexes résidentiels, les universités, les espaces corporatifs et les cliniques nous font confiance.

Nous concevons spécifiquement des produits technologiquement avancés, connectés pour surveiller la formation et interactifs pour amener l'expérience à un autre niveau.



Voici les clés de Bodytone pour aider les professionnels à booster leur business



**UN FINANCEMENT À
VOTRE MESURE**



**SERVICE CLIENT ET
GARANTIES UNIQUES**



**RENTABILITÉ POUR
VOTRE ENTREPRISE**



PROCESSUS DE CRÉATION: **DES CONCEPTIONS DE HAUT NIVEAU**

L'équipe de conception de Bodytone travaille chaque jour avec l'objectif de créer des équipements de première classe grâce à une formule performante qui intègre: centres de recherche, utilisateurs et professionnels.

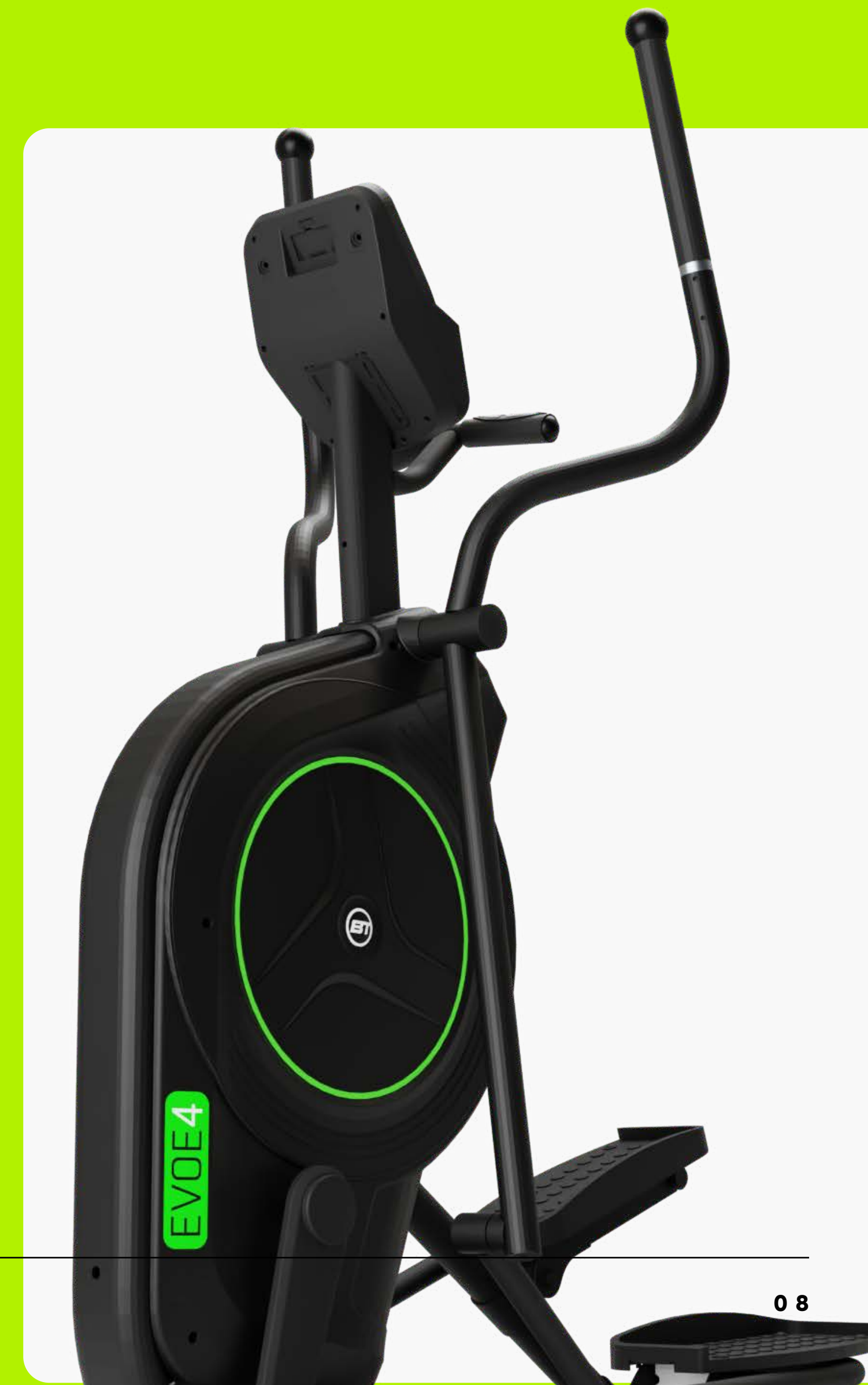
Bodytone a des accords de collaboration avec centres de recherche pertinents autour du sport et biomécanique issus d'universités prestigieuses comme l'Université de Valence ou l'Université Église catholique de Murcie afin d'apporter leur produits à un niveau supérieur pour fournir le expérience utilisateur maximale.

TEAM

Team est la ligne de produits parfaite pour tout type d'espace. Tout a été conçu pour faire du sport.

Ces machines ont été conçues pour une plus grande durabilité et des performances supérieures à celles de la gamme domestique.

Pour cette raison, ce sont des machines parfaites pour les gymnases situés dans les quartiers ou les hôtels. Y compris pour les salles de sport à domicile des personnes les plus exigeantes.





TEAM





TEAM RUN

L'EVOT4 est un tapis de course semi-professionnel conçu pour le plaisir de pratiquer des sports. Il a une structure attrayante et élégante, qui s'intègre parfaitement dans n'importe quel espace.

Grâce à la technologie REACT® intégrée, la plateforme réduit le stress articulaire en amortissant l'impact de chaque foulée, et sa sangle orthopédique unique est fabriquée à partir d'une matière dense et adhérente pour un confort et une stabilité totale pendant votre course.

Il a été conçu pour offrir la meilleure expérience de course, en conservant un design unique, exclusif et durable. C'est donc la solution idéale pour tous les hôtels, clubs de fitness et spas qui souhaitent offrir une expérience unique à leurs clients.

DIMENSIONS MONTÉES

203x91x153cm

POID MAX. DE L'UTILIXATEUR

180 kg

PIC MOTEUR

4.0 HP AC

HANDLEBAR HR SENSOR

Oui.

INCLINAISON

Jusqu'à 15%.

VITESSE

20 km/h

SURFACE DE LA CARRERA

145x55 cm

SYSTÈME DE REMBOURRAGE

Technologie d'amorti REACT®:
s'adapte à chaque type de foulée.





TEAM CYCLE

Le vélo d'appartement semi-professionnel Bodytone EVOU4 apporte à la maison la meilleure expérience de cyclisme au monde.

Ce vélo utilise la même ingénierie que nos vélos d'exercice professionnels. Il dispose d'une régulation électronique, de capteurs de fréquence cardiaque, de 13 programmes d'entraînement prédéfinis et d'une masse inertielle de 16 kg, entre autres.

De plus, l'EVOU4 utilise des matériaux de haute qualité, a une structure robuste et a été conçu pour s'adapter aux besoins de tout type de client, ce qui en fait un excellent produit pour les hôtels, clubs de fitness ou spas qui souhaitent offrir des produits de qualité aux clients.

DIMENSIONS MONTÉES

147x53x113cm

POID MAX. DE L'UTILIXATEUR

135 kg

MASSA INERTIELLE

16 kg

HANDLEBAR HR SENSOR

Oui.

FREIN

Magnétique.

DISPLAY

Ecran LED

TRANSMISSION

Système d'entraînement par courroie POLY-V®

AXE DU PÉDALIER

3 pièces





TEAM CYCLE R

L'EVOR4 est un vélo stationnaire semi-professionnel conçu à partir de nos vélos stationnaires professionnels. Il a les caractéristiques, régulation électronique, électromagnétique et une masse inertielle de 16 kg. La seule différence est que ce modèle est inclinable, son siège est plus près du sol et entoure le bas du dos, ce qui le rend idéal pour les personnes souffrant de problèmes de dos, car le poids du corps repose sur le bas du corps et non sur le haut.

La qualité et les performances de ce vélo répondent pleinement aux besoins du secteur professionnel du bien-être et en font un produit idéal pour une utilisation dans les hôtels, les clubs de fitness et les spas.

DIMENSIONS MONTÉES

148x66x130cm

POID MAX. DE L'UTILIXATEUR

135 kg

MASSES INERTIELLES

16 kg

HANDLEBAR HR SENSOR

Oui.

FREIN

Magnétique.

DISPLAY

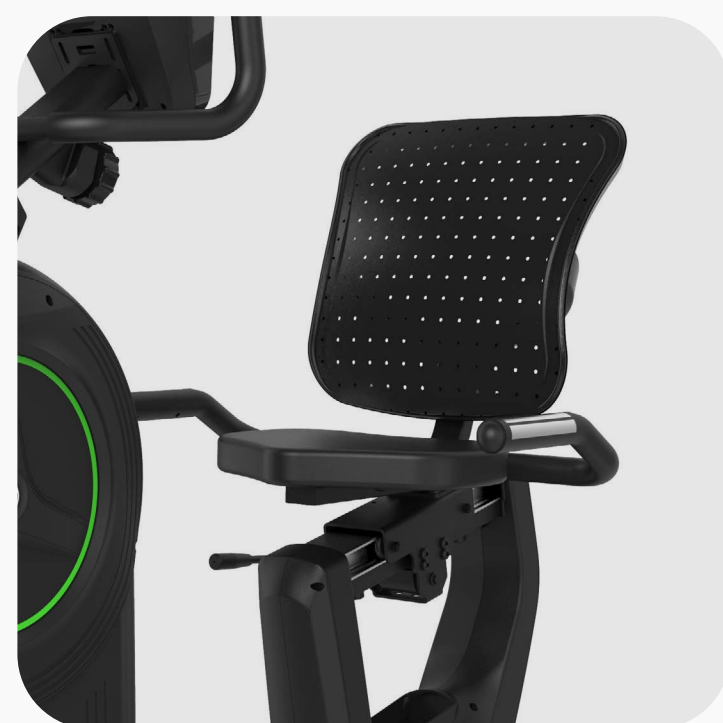
Ecran LED

TRANSMISSION

Système d'entraînement par courroie POLY-V®

AXE DU PÉDALIER

3 pièces





TEAM ELLIPTICAL

L'EVOE4 est un vélo elliptique semi-professionnel, valable pour un usage domestique et professionnel.

Ces machines sont fortement recommandées, car vous pouvez effectuer un mouvement total du corps sans impacte au sol. Ainsi, vous pouvez effectuer des séances d'entraînement de haute intensité, avec une perception de fatigue minimale, sans forcer les articulations et surtout sans déranger vos voisins étant donné qu'il est si silencieux que vous pouvez l'utiliser même la nuit.

Ce vélo elliptique est un Crosstrainer pour les professionnels avec régulation électromagnétique et 16kg de masse inertielle qui maintient une structure attrayante et élégante, c'est pourquoi c'est la solution idéale pour tous les hôtels, clubs de fitness et spas qui souhaitent offrir une expérience unique à leurs clients.

DIMENSIONS MONTÉES

160x67x78cm

POID MAX. DE L'UTILISATEUR

140 kg

MASSES INERTIELLES

16 kg

HANDLEBAR HR SENSOR

Oui.

FREIN

Magnétique.

DISPLAY

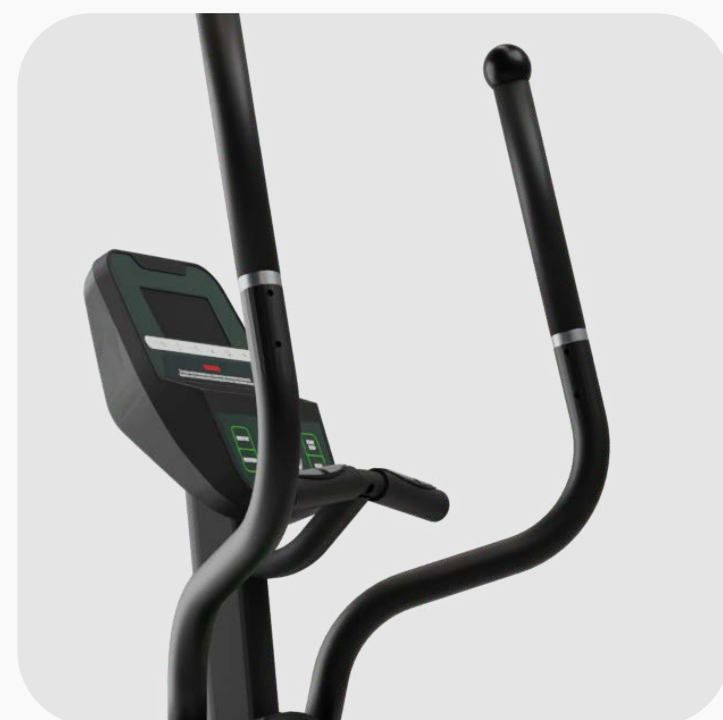
Ecran LED



TRANSMISSION

Système d'entraînement par courroie POLY-V®

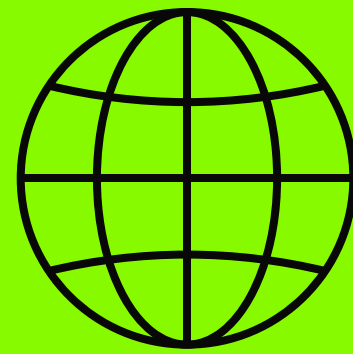
AXE DU PÉDALIER

3 pièces



		DISPLAY	MASSES INERTIELLES	MOTEUR	VITESSE	TRANSMISSION	AMORTISEMENT	POID DE PRODUIT	POID MAX. DE L'UTILIXATEUR	DIMENSIONS
	TEAM RUN	LED	-	4.0 HP DC	20 km/h	-	Système SHOCKS®	141kg	180kg	203x91x153cm
	TEAM CYCLE	LED	16kg	-	-	Courroie Poly-V®	-	38kg	135kg	147x53x113cm
	TEAM CYCLE R	LED	16kg	-	-	Courroie Poly-V®	-	110kg	135kg	148x66x130cm
	TEAM ELIPTICAL	LED	16kg	-	-	Courroie Poly-V®	-	93kg	140kg	160x67x78cm

Les bonnes raisons de nous choisir



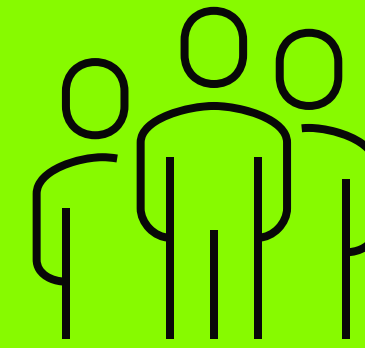
NOUS CONNAISSONS LE MARCHÉ

Nous avons une histoire de plus de 20 ans dans le secteur du fitness et une présence dans 40 pays sur les 5 continents.



NOUS PROPOSONS DES PRODUITS DE HAUTE QUALITÉ

Des prémices, en passant par la création du produit et son élaboration finale, nous nous efforçons de garantir que nos produits dépassent les attentes.



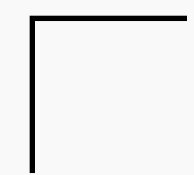
NOUS METTONS À VOTRE DISPOSITION UNE ÉQUIPE DE SPÉCIALISTES

Bodytone vous propose des professionnels qui vous conseilleront sur les meilleures solutions. Nous nous engageons sur les qualités humaines pour vous garantir la meilleure confiance.



NOUS SOMMES DISPONIBLES

Nous accompagnons nos clients dans le processus d'équipement et d'après-vente pour leur donner toutes les facilités et les conseiller.



NOUS FAISONS CONFIANCE:

CLUBS DE FITNESS



HÔTELS



bodytone